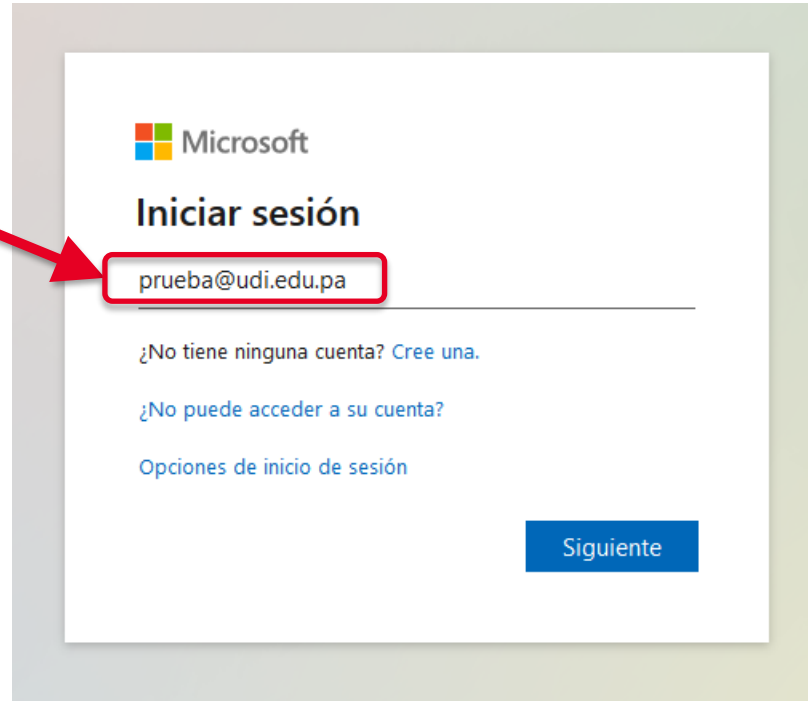


- Ingresar a = <https://portal.office.com/>
- Primer ingreso a Office 365
- Configuración de teléfono celular para auto reinicio de Credenciales.
- Prueba de Auto Reinicio de Credenciales

Ingresar su Correo  
Institucional



Microsoft

## Iniciar sesión

prueba@udi.edu.pa

[¿No tiene ninguna cuenta? Cree una.](#)

[¿No puede acceder a su cuenta?](#)

[Opciones de inicio de sesión](#)

Siguiete

# Primer Ingreso Office 365



Esta es la contraseña de  
Primer ingreso = **Usuario2019**

Cambiar a una contraseña  
personalizada y repetirla en el  
segundo campo.

UDI MIEMBRO DE LA RED ILUMNO

prueba@udi.edu.pa

## Actualizar contraseña

Debe actualizar la contraseña porque se trata de la primera vez que inicia sesión o porque la contraseña expiró.

••••••••••

Contraseña nueva


Confirmar contraseña

Iniciar sesión

DONDE TU IMPORTAS



Haga Clic en siguiente

 MIEMBRO DE LA RED  
**ILUMNO**

prueba@udi.edu.pa

## Es necesaria más información

Su organización necesita más información para mantener la cuenta segura.

[Usar otra cuenta](#)

[Más información](#)

**Siguiendo**

DONDE TU IMPORTAS

# Primer Ingreso Office 365



MIEMBRO DE LA RED  
ILUMNO

Haga clic en Configurarla ahora para ingresar su método de restauración de Contraseñas.

no pierda el acceso a su cuenta.

Para asegurarnos de que pueda restablecer su contraseña, necesitamos recopilar información que nos permita comprobar su identidad. Para enviarle correos de recordatorio, sino para que la cuenta sea más segura. **Debe configurar al menos 1 de las siguientes opciones.**

! Teléfono de autenticación no se configuró

[Configurarla ahora](#)

finalizar

cancelar

# Primer Ingreso Office 365



no pierda el acceso a su cuenta.

Compruebe el siguiente número de teléfono de autenticación.

Teléfono de autenticación

Panamá (+507)

enviarme mensaje de texto

llamarme

atrás

Seleccione su País (Código de País)

Ingrese su número de Celular.

Seleccione:

- Enviar mensaje de texto o llamarme

Para enviar el código de verificación.

# Primer Ingreso Office 365



no pierda el acceso a su cuenta.

Compruebe el siguiente número de teléfono de autenticación.

Teléfono de autenticación

Panamá (+507)

enviarme mensaje de texto

llamarme

Le enviamos a su teléfono un mensaje de texto con un código de comprobación.

641036

comprobar

volver a intentarlo

atrás

Ingrese el Código de Verificación que se le suministro por mensaje de texto o por llamada. (Esto depende de la opción seleccionada en el paso anterior.)

Haga clic en **Comprobar**

# Primer Ingreso Office 365



Haga clic en **Finalizar** para terminar el proceso de **Primer Ingreso**.



no pierda el acceso a su cuenta.

Gracias. Usaremos la información siguiente para recuperar su cuenta si olvida la contraseña.

✓ Teléfono de autenticación se estableció en +507 66731492. [Cambiar](#)

finalizar

[cancelar](#)




**i Auto Reinicio de  
Contraseña !**



# Auto Reinicio de Contraseña



Haga clic en **olvidé contraseña**

 **MEMBRO DE LA RED**  
**ILLUMINO**

← prueba@udi.edu.pa

## Escriba la contraseña

Contraseña

[Olvidé mi contraseña](#)

[Iniciar sesión](#)

DONDE TU IMPORTAS

# Auto Reinicio de Contraseña



MIEMBRO DE LA RED  
**ILUMNO**

## Volver a su cuenta

¿Quién es usted?

Para recuperar la cuenta, escriba su id. de usuario y los caracteres de la imagen o del audio siguiente.

Id. de usuario:

prueba@udi.edu.pa

Ejemplo: user@contoso.onmicrosoft.com o user@contoso.com



SPXN

Escriba los caracteres de la imagen o las palabras del audio.

Siguiente

Cancelar

Ingrese los Caracteres de la Imagen.

Haga clic en **siguiente**

# Auto Reinicio de Contraseña



## Volver a su cuenta

**paso de comprobación 1** > elegir una contraseña nueva

Elija el método de contacto que debemos usar para la comprobación:

- Enviar mensaje de texto a mi teléfono móvil
- Llamar a mi teléfono móvil

Para proteger su cuenta, necesitamos que escriba el número de teléfono móvil completo (\*\*\*\*\*92) a continuación. Recibirá un mensaje de texto con un código de comprobación que se puede usar para restablecer la contraseña.

Ingrese su número de celular para enviar un código de restauración. (Este Celular fue el que proporcionó en el **primer Ingreso.**)

Haga clic en Texto. Esto enviará un código de verificación por medio de SMS

Texto

# Auto Reinicio de Contraseña



MIEMBRO DE LA RED  
**ILUMNO**

## Volver a su cuenta

**paso de comprobación 1** > elegir una contraseña nueva

Ingrese el código que se envió a su celular vía SMS.

Elija el método de contacto que debemos usar para la comprobación:

Enviar mensaje de texto a mi teléfono móvil

Enviamos a su teléfono un mensaje de texto con un código de comprobación.

Llamar a mi teléfono móvil

878575

Haga clic en **Siguiente**.

**Siguiente**

[Reintentar](#)

[Ponerse en contacto con el administrador](#)

# Auto Reinicio de Contraseña



MIEMBRO DE LA RED  
**ILUMNO**

## Volver a su cuenta

paso de comprobación 1 ✓ > **elegir una contraseña nueva**

Escriba la Nueva Contraseña.

\* Escribir contraseña nueva:

Seguridad de la contraseña

Vuelva a escribir la Nueva Contraseña.

\* Confirmar contraseña nueva:

Haga clic en **Finalizar**.

**Finalizar**

Cancelar



MIEMBRO DE LA RED  
**ILUMNO**

## Volver a su cuenta

✓ Se restableció la contraseña

Para iniciar sesión con la nueva contraseña, [haga clic aquí.](#)

Haga clic aquí para ingresar con su  
**Nueva Contraseña.**

# Auto Reinicio de Contraseña



- Ingreso Exitoso.

Buenas tardes, prueba

Instalar Office ▾



Iniciar nuevo



Outlook



OneDrive



Word



Excel



PowerPoint



OneNote



SharePoint



Teams



Sway



Todas las aplicaciones

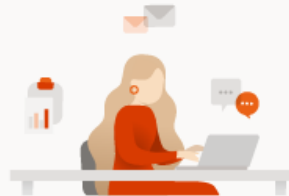
Recientes

Anclados

Compartidos conmigo

Descubrir

↑ Cargar y abrir...



No hay documentos recientes de Office en línea.

Compartir y colaborar con otras personas. Para empezar, crea un nuevo documento o arrástralo aquí para cargar y abrir.

↑ Cargar y abrir...

Nuevo